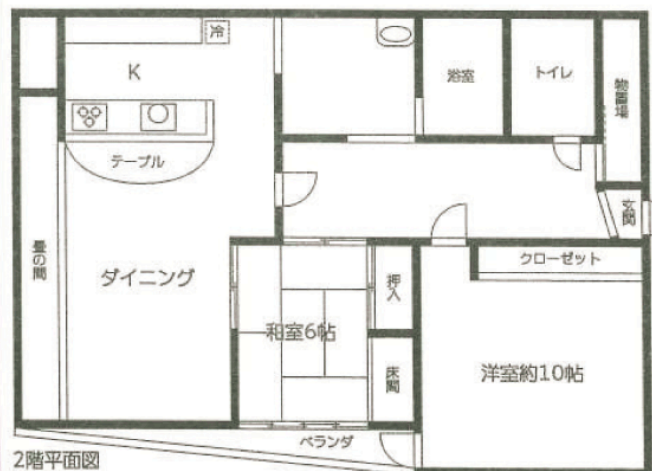
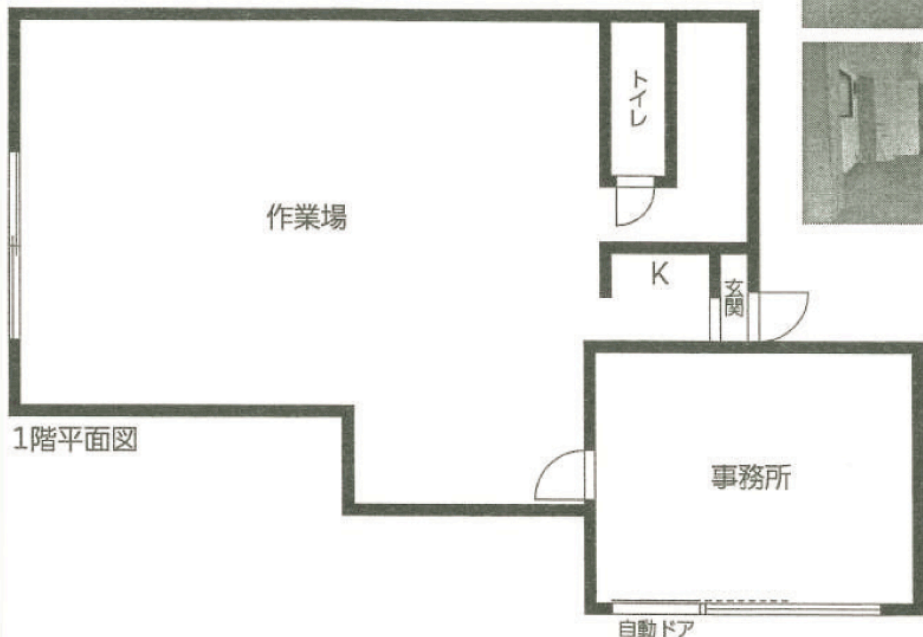
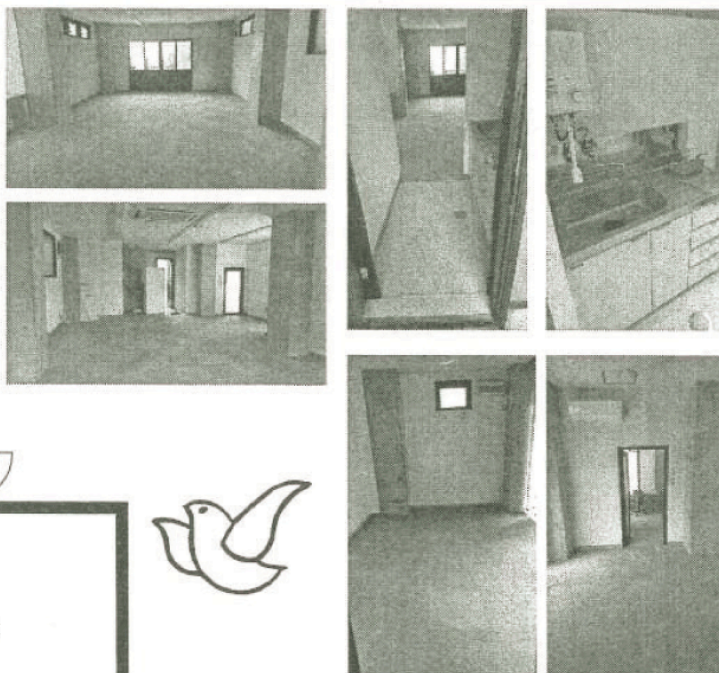


貸事務所・貸店舗



※図面と現況が相違する場合は現況優先とします。



Life Information

- フレッシュマートマルイチ豊川店 ...885m
- ミニストップ豊川稲荷店 ... 90m
- 豊川市立豊川小学校 ...460m
- 豊川市立東部中学校 ...860m
- 光明寺幼稚園 ...630m
- 医療法人信雅会宮地病院 ...340m
- 豊川駅前郵便局 ...310m
- 豊川信用金庫いなり支店 ...290m

2階に住居あり。
応談可。(別途賃料要)

駅前店舗



貸事務所・貸店舗

豊川稲荷

賃料 **120,000**円(税込)

保証金**3**ヶ月・礼金**1**ヶ月

物件種目	貸事務所・貸店舗		
最寄駅	豊川稲荷		
賃貸条件	賃料 120,000 円(税込) 保証金 3 ヶ月・礼金 1 ヶ月		
物件所在地	豊川市豊川元町10番地、9番地2		
交通	名鉄豊川線「豊川稲荷」駅徒歩1分 飯田線「豊川」駅徒歩2分		
建物名	河合ビル		
構造・規模	RC造コンクリート屋根3階建1階部分		
使用部分面積	1F:74.92㎡		
築年月	1996年2月	契約期間	3年
管理費等	無し		
土地面積		用途地域	
駐車場	2台付(車種による)		
現況	空	引渡日	即時
接道状況(角地・間口)			
本体設備	電気・上下水道・都市ガス		
各戸設備	エアコン		
備考	※2F:85.92㎡		

株式会社田中地所

愛知県知事(2)第22071号

TEL0533-86-0700 愛知県豊川市本野ヶ原1丁目46-1

FAX0533-86-2014