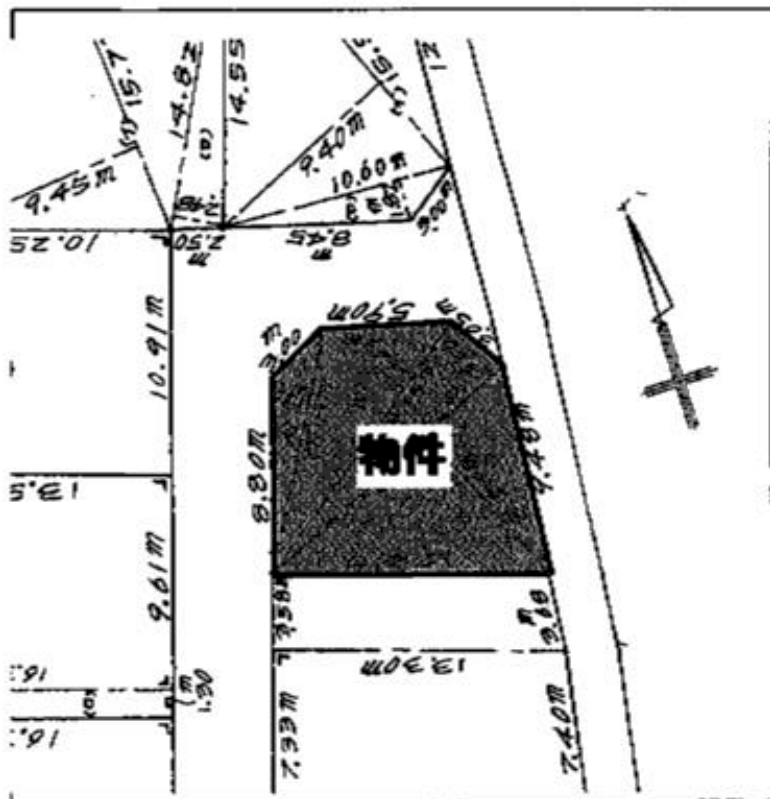


- ◆閑静な住宅街
- ◆3方道路の整形地



図面と現況が異なる場合は、現況優先となります。



物件種目	<b>売土地</b>		
用途用途	住宅用地		
最寄駅	JR飯田線「豊川」駅		
土地面積	公簿119.00㎡ (36坪)	私道面積 0	—
価格	864万円	2.5㎡未満 償	24万円
物件所在地	豊川市三蔵子町中荒古 22-17		
交通	JR飯田線「豊川」駅 徒歩28分		
通学校区	三蔵子小学校 金屋中学校		
土地権利	所有権	地目	原野
都市計画	市街化区域	用途地域	第1種中高層
容積率	60%	容積率	200%
他の法令上の制限	建築基準法22条指定		
現況	更地		
引渡条件	現況渡し		
引渡日	相談		
設備	電気 上水道 下水道 側溝		
接道状況	北側公道 4.0m巾 間口 5.9m 西側公道 4.0m巾 間口 8.8m 東側公道 3.0m巾 間口 9.4m		
備考	※実測売買 ※建築条件無し		

株式会社田中地所

愛知県知事(2)第22071号

TEL0533-86-0700 愛知県豊川市本野ヶ原1丁目46-1

FAX0533-86-2014