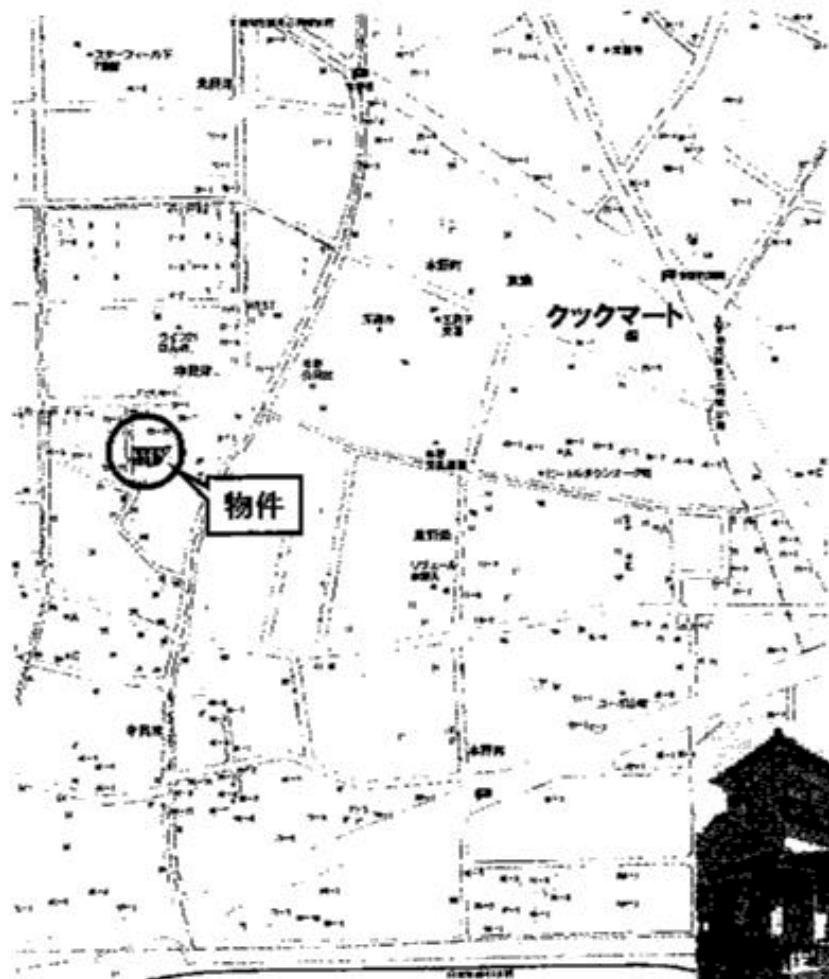
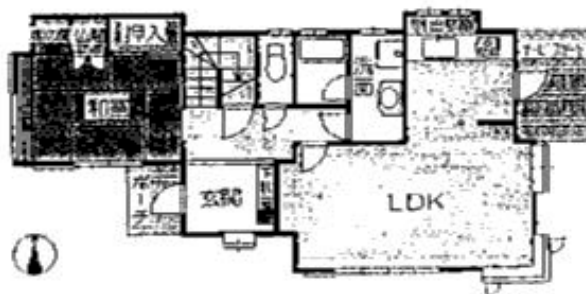


豊川市本野町

- ★三蔵子小学校・金屋中学校区
- ★クックマート徒歩約5分生活施設充実
- ★土地:約48坪/建物:約32坪/4LDKS



▲案内図▲



※現況と図面が異なる場合は現況を優先します。
 ※販売中の物件の為成約済みになる場合もあります。
 ※内覧希望は担当者までご連絡ください。

物件種目	中古住宅		
最寄駅	JR飯田線「豊川」駅		
間取り	4LDKS		
価格	1,630万円		

所在地	豊川市本野町中貝津22番13		
交通	バス(本野)停 徒歩約6分		
土地面積	159.33㎡(48.19坪)	ほか	私道面積
構造・規模	木造瓦葺2階建		
面積	108.47㎡(32.81坪)		
間取り	左記参照		
土地権利	所有権	地目	宅地
都市計画	市街化区域	用途地域	第一種中高層住居専用地域
建ぺい率	60%	容積率	160%
他の制限			
築年月	昭和62年11月	駐車場	有(2台:車種による)
現況	空家	引渡日	相談
建築確認			
接道状況	西側約4mの公道に約8m接する		
設備	上水道・下水道・都市ガス・電気		
備考	現況有姿渡し カーポート・物置・ソーラー温水器あり		
会員番号		物件番号	

株式会社田中地所

愛知県知事(2)第22071号

TEL0533-86-0700 愛知県豊川市本野ヶ原1丁目46-1

FAX0533-86-2014