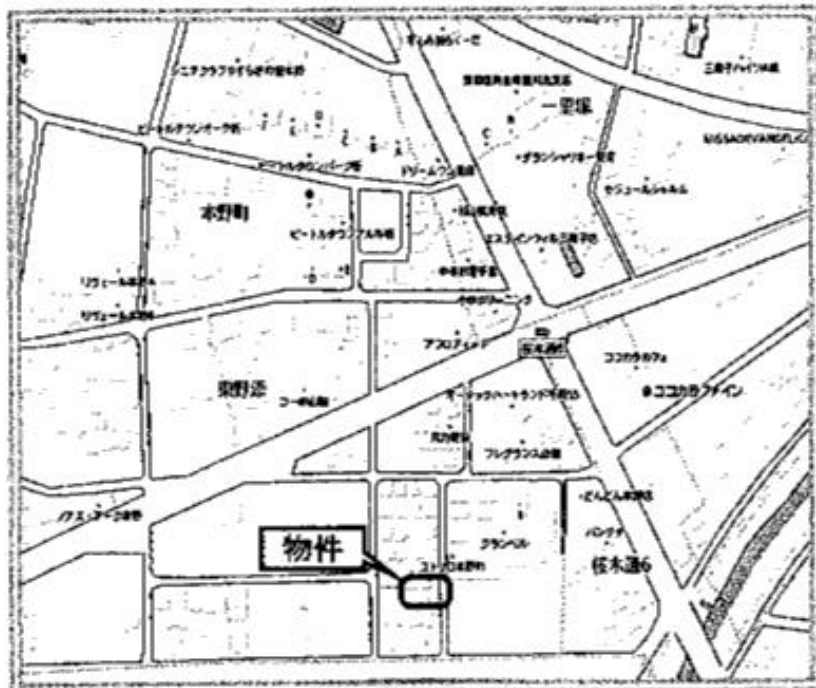


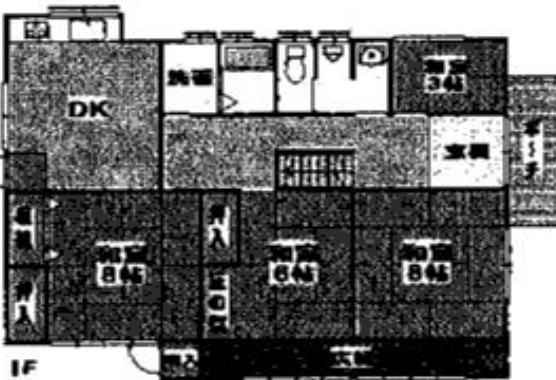
# 中古住宅～本野町～



- ・ 閑静な住宅街
- ・ 三蔵子小・金屋中学校区
- ・ 敷地広々84.50坪



▲案内図▲



※現況と図面が異なる場合は現況を優先します

物件種目	中古住宅
最寄駅	JR飯田線「豊川」駅
間取り	5DK+和室
価格	2,480万円

所在地	豊川市本野町東野添103番6		
交通	豊川市コミュニティバス「本野」停 徒歩4分		
土地面積	279.37㎡(84.50坪)	ほか	に 私道面積
構造・規模	木造瓦葺2階建		
面積	1階93.57㎡ 2階39.74㎡ 延133.31㎡(40.32坪)		
間取り	5DK+和室		
土地権利	所有権	地目	宅地
都市計画	市街化区域	用途地域	第一種中高層住居専用地域
建ぺい率	60%	容積率	200%
他の制限			
築年月	平成3年10月	駐車場	2台可(車種による)
現況	空	引渡日	相談
建築確認			
接道状況	東側約5mの公道に約15.5m接する		
設備	電気、上下水道、プロパンガス		
備考	※未登記建物有(物置:6.48㎡)		

会員番号	物件番号
------	------

株式会社田中地所

愛知県知事(2)第22071号

TEL0533-86-0700 愛知県豊川市本野ヶ原1丁目46-1

FAX0533-86-2014