

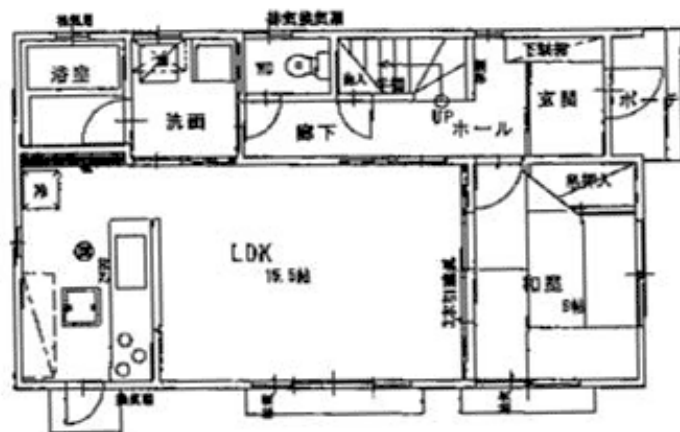
# 売戸建住宅



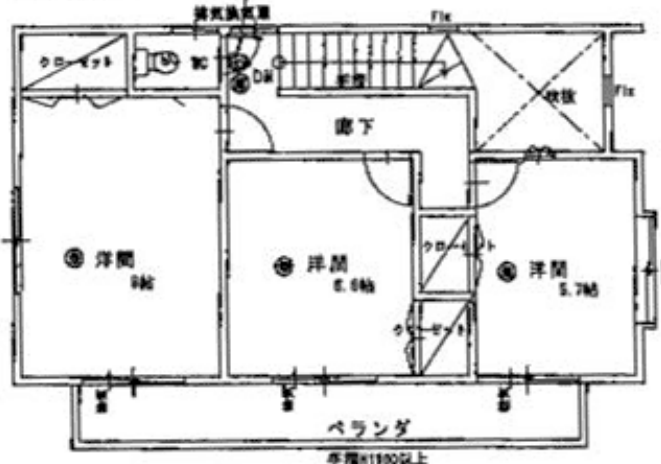
## LIFE INFORMATION

- ・豊川市立東部中学校・・・1,200m
- ・豊川市立豊小学校・・・200m
- ・光明寺幼稚園・・・1,200m
- ・北部保育園・・・1,000m
- ・豊川和通郵便局・・・150m

1F間取図



2F間取図



物件種目	<b>売戸建住宅</b>		
最寄駅	JR豊川駅		
間数タイプ	4LDK		
価格	<b>2,700万円</b>		
物件所在地	豊川市東名町1丁目23番1、24番5		
交通	JR豊川駅 徒歩20分		
土地面積	140.47㎡	ほかに 私道面積	
建物	構造・規模	木造2階建(2×4工法)	
	面積	103.60㎡(31.34坪)	
	間取内訳	4LDK	
土地権利	所有権	地目	宅地
都市計画	市街化区域	用途地域	準工業地域
建ぺい率	60%	容積率	200%
他の法令上の制限			
築年月	平成19年10月	駐車場	3台分
現況	空家	引渡日	相談
建築確認番号	第H19確認建築愛建住セ 00270号		
接道状況(奥行側)	東側5.5mの公道に約9m接道		
設備	下足入・ドアフォン・照明器具・シャワートイレ UB・洗面化粧台・キッチンセット・床下収納		
備考	リフォーム後引渡		

株式会社田中地所

愛知県知事(2)第22071号

TEL0533-86-0700 愛知県豊川市本野ヶ原1丁目46-1

FAX0533-86-2014